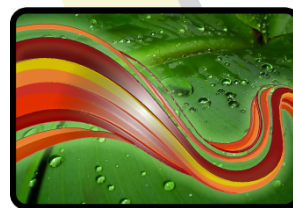


FICHA TÉCNICA

ados SUMUM 1 de 2

NOMBRE COMERCIAL

ados SUMUM



CONTENIDO DECLARADO

Hierro soluble en agua	4,5% p/p
Fe quelatado por EDDHA	4,5% p/p
Manganeso soluble en agua	1,5% p/p
Mn quelatado por EDTA	1,5% p/p
Zinc soluble en agua	0,5% p/p
Zn quelatado por EDTA	0,5% p/p
Ácidos húmicos	6,0% p/p

CARACTERÍSTICAS FÍSICO-QUÍMICAS

Apariencia: Polvo rojo pálido

CARACTERÍSTICAS GENERALES

ados SUMUM es un complejo estable y rápida disolución de quelatos de Hierro, Manganeso y Zinc.

Cada elemento está quelado de forma adecuada para permitir la mejor absorción y respuesta del cultivo: el hierro en forma de EDDHA; el Manganeso y el Zinc en forma de EDTA.

ados SUMUM aporta otros productos especiales favorecedores de la absorción radicular.

ados SUMUM tiene un amplio rango de estabilidad frente a variaciones de pH que posibilitan su aplicación en todo tipo de cultivos y suelos, incluso los más calizos, para poder sufragar y/o prevenir carencias de Fe, Zn y Mn.

APLICACIONES Y DOSIS

CULTIVO	APLICACIÓN	DOSIS RECOMENDADA
Cítricos, frutales, hortícolas, industriales, cereales, tropicales, ornamentales, viña, olivo, remolacha, otros cultivos.	Radicular	Dosis 5-15 kg/ha/año. Dependiendo de las características del suelo de cultivo y el método de riego. Orientativamente realizar 4-5 aplicaciones fraccionando la dosis anual.

ados

www.adosnutrition.com



FICHA TÉCNICA

ados SUMUM 2 de 2

PREPARACIÓN DE MEZCLAS Y COMPATIBILIDAD

Antes de preparar una mezcla final conviene realizar unas pruebas de compatibilidad. En caso de duda consultar con el Servicio Técnico.

ados SUMUM se puede mezclar con otros fertilizantes, excepto con los de reacción ácida (ácido fosfórico, ácido nítrico, etc.).

ALMACENAMIENTO Y MANIPULACIÓN

Manténgase resguardado del sol y de la humedad.

Temperatura de almacenamiento: 0°C-35°C.

En caso de derrame, limpiar la zona con agua y no verter al medio ambiente.

FRASES DE SEGURIDAD

S2 Manténgase fuera del alcance de los niños.

S13 Manténgase lejos de alimentos, bebidas y piensos.

OBSERVACIONES

Las recomendaciones e informaciones que facilitamos son fruto de amplios y rigurosos estudios y ensayos. Sin embargo, en la utilización pueden intervenir numerosos factores que se escapan a nuestro control (preparación de las mezclas, aplicación, climatología, etc.). La compañía garantiza la composición, formulación y contenido. El usuario será responsable de los daños causados (falta de eficacia, toxicidad en general, residuos, etc.) por inobservancia total o parcial de las instrucciones de la etiqueta.

“Utilícese solamente en caso de reconocida necesidad. No sobrepasar las dosis adecuadas.”

Consultar con el Servicio Técnico en caso de duda:
info@adosnutrition.com

FABRICANTE

KNOW JOU, S.L.

Camí Trullets, s/n

25123 · TORREFARRERA (Lleida) (SPAIN)

NIF B-25749482

Tel. +34 973 750 140 · Fax 973 751 638

www.adosnutrition.com

ados

www.adosnutrition.com

